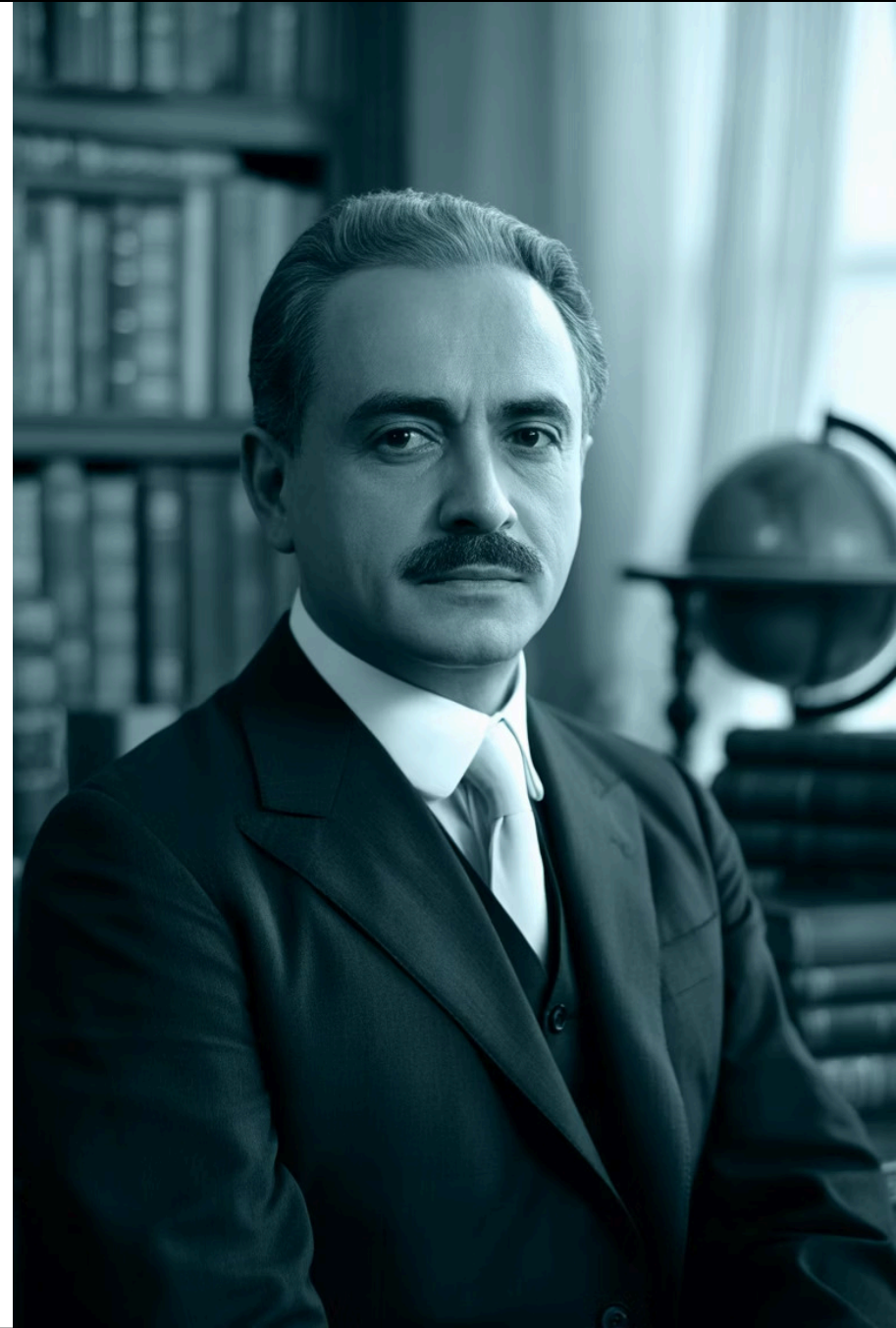


# Resumão da Era Vargas: Linha do Tempo, Mapas Mentais e Exercícios Comentados

Uma jornada completa através de um dos períodos mais transformadores da história brasileira, marcado por revoluções políticas, avanços sociais e controvérsias autoritárias que moldaram o Brasil moderno.



# Capítulo 1: A Revolução de 1930 e a Ascensão de Vargas

## Quebra da República Velha

A Revolução de 1930 marca o fim definitivo da República Velha, sistema político dominado pelas oligarquias cafeeiras de São Paulo e Minas Gerais através da política do "café com leite".

## Ascensão de Getúlio

Getúlio Vargas assume o poder como líder revolucionário, representando uma nova era política que rompe com as estruturas oligárquicas tradicionais e promete modernizar o país.

## Contexto da Crise

A crise mundial de 1929 abalou a economia brasileira baseada no café, gerando insatisfação nas oligarquias tradicionais e criando o ambiente propício para mudanças políticas radicais.

# Linha do Tempo: 1930-1934

## Governo Provisório

### 1 — 1930 - Revolução e Tomada do Poder

Getúlio Vargas assume como chefe do Governo Provisório após vitória revolucionária, dissolvendo o Congresso Nacional e iniciando processo de centralização política.

### 2 — 1931-1932 - Intervenção Federal

Nomeação de interventores federais para os estados, quebrando o poder das oligarquias regionais e centralizando as decisões políticas no governo federal.

### 3 — 1932 - Revolução Constitucionalista

São Paulo se rebela contra o governo central exigindo uma nova constituição, mas é derrotado militarmente, consolidando o poder de Vargas.

### 4 — 1933-1934 - Preparação Constitucional

Eleições para Assembleia Constituinte e medidas econômicas para combater os efeitos da crise mundial, preparando o terreno para a nova constituição.



# Mapa Mental: Governo Provisório (1930-1934)

## Centralização Política

Dissolução do Congresso e nomeação de interventores federais nos estados, concentrando poder no governo central e eliminando a autonomia regional.

## Reformas Sociais Iniciais

Criação do Ministério do Trabalho, Indústria e Comércio em 1930, primeira tentativa sistêmica de regulamentar as relações trabalhistas no país.



## Combate às Oligarquias

Fim da política do "café com leite" e enfraquecimento das oligarquias tradicionais, especialmente paulistas e mineiras que dominavam a República Velha.

## Reformas Econômicas

Medidas de diversificação econômica, incentivo à indústria nacional e primeiras legislações de proteção ao trabalhador urbano.

# Capítulo 2: Governo Constitucional (1934-1937)

## Promulgação da Constituição de 1934

A nova carta magna representou significativos avanços democráticos e sociais para o Brasil. Estabeleceu o voto secreto, criou a Justiça Eleitoral e garantiu direitos trabalhistas fundamentais como jornada de oito horas e férias remuneradas.

## Criação da Justiça Eleitoral

Instituição responsável por organizar e fiscalizar eleições, representando um marco na democratização do processo eleitoral brasileiro e no combate às fraudes eleitorais tradicionais.

## Surgimento das Oposições

Período marca o crescimento de movimentos políticos antagônicos: a Ação Integralista Brasileira (AIB) de Plínio Salgado e a Aliança Nacional Libertadora (ANL) de orientação comunista.



# Exercício Comentado 1

1

## Pergunta

**Qual a importância da Constituição de 1934 para o Brasil?**

Analise os principais avanços democráticos e sociais estabelecidos pela nova carta constitucional e seu impacto na modernização do Estado brasileiro.

2

## Resposta Comentada

A Constituição de 1934 foi **fundamental** para a modernização do Brasil por três razões principais:

- **Direitos trabalhistas:** Estabeleceu jornada de 8 horas, salário mínimo, férias remuneradas e proteção ao trabalho feminino e infantil
- **Democratização eleitoral:** Instituiu voto secreto, Justiça Eleitoral e voto feminino, combatendo fraudes tradicionais
- **Direitos sociais:** Criou bases para políticas de educação, saúde e previdência social, modernizando o papel do Estado

# Linha do Tempo: 1935-1937 - Intentona Comunista e Repressão

1

**Novembro 1935**

Tentativa de golpe comunista liderada por Luís Carlos Prestes e a ANL em Natal, Recife e Rio de Janeiro, rapidamente sufocada pelo governo.

2

**1936**

Intensificação da repressão política com prisão de comunistas, fechamento da ANL e fortalecimento do aparato policial do Estado.

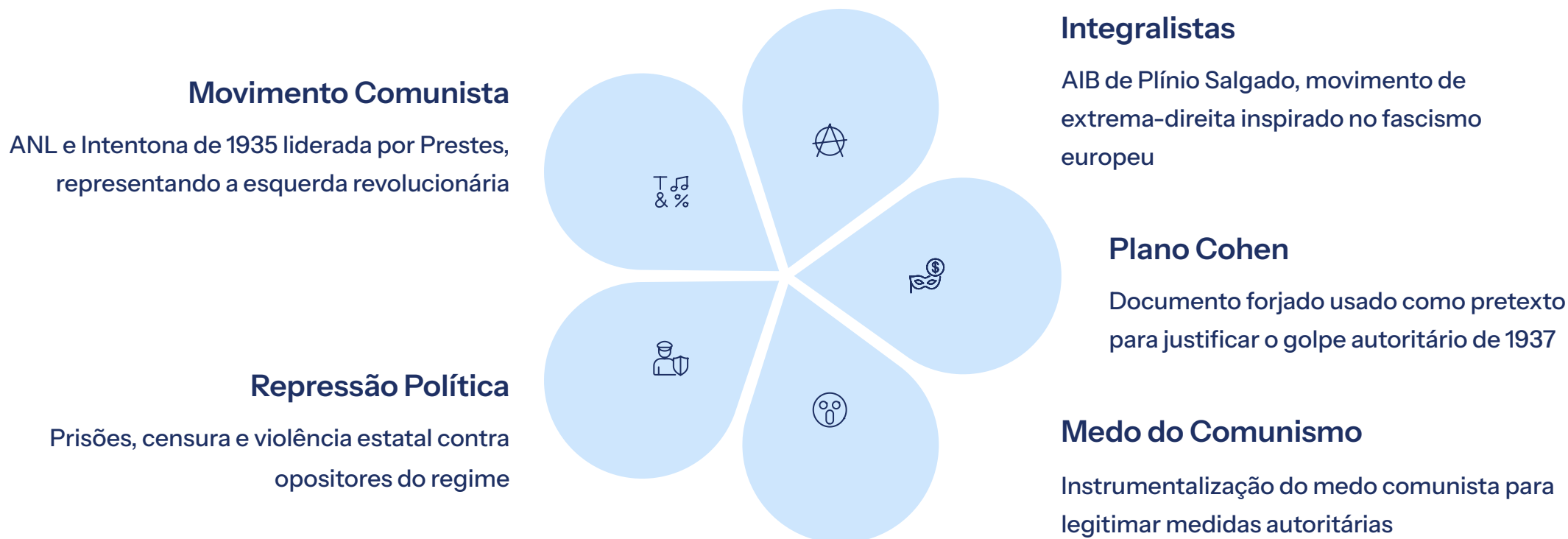
3

**Setembro 1937**

Divulgação do falso "Plano Cohen", documento forjado que descrevia suposto plano comunista, servindo como pretexto para o golpe do Estado Novo.



# Mapa Mental: Oposição e Conflitos Políticos



# Capítulo 3: Estado Novo (1937-1945)

## O Golpe de 1937

Em 10 de novembro de 1937, Getúlio Vargas desfere um golpe de estado, fechando o Congresso Nacional e instaurando uma ditadura que duraria até 1945. O pretexto foi a suposta ameaça comunista.

## Constituição Autoritária

A nova constituição, apelidada de "Polaca" por sua inspiração fascista, concentrava poderes no Executivo e eliminava garantias democráticas fundamentais.

## Controle da Informação

Criação do Departamento de Imprensa e Propaganda (DIP) para controlar os meios de comunicação e produzir propaganda oficial do regime.



# Políticas Trabalhistas e Sociais



## CLT - 1943

A Consolidação das Leis do Trabalho unificou e sistematizou toda legislação trabalhista brasileira, criando um marco histórico na proteção dos direitos dos trabalhadores urbanos.



## Direitos Fundamentais

Estabelecimento da jornada de 8 horas diárias, férias remuneradas anuais, salário mínimo regional, 13º salário e proteção contra demissão arbitrária.



## Ministério do Trabalho

Criação de uma estrutura estatal dedicada às questões trabalhistas, incluindo fiscalização, mediação de conflitos e controle dos sindicatos pelo Estado.



## Controle Sindical

Sistema de sindicatos únicos por categoria, controlados pelo Estado através do "imposto sindical" e da estrutura corporativista, limitando a autonomia operária.



# Exercício Comentado 2



## Pergunta

### Quais foram os principais avanços da CLT para os trabalhadores brasileiros?

Analise o impacto da Consolidação das Leis do Trabalho na vida dos trabalhadores urbanos e sua importância para a modernização das relações trabalhistas no Brasil.



## Comentário Detalhado

A CLT representou uma **revolução** nas relações trabalhistas brasileiras:

### Avanços Principais:

- **Jornada regulamentada:** 8 horas diárias e 48 semanais
- **Férias obrigatórias:** 30 dias remunerados anualmente
- **Salário mínimo:** Garantia de subsistência digna
- **Proteção especial:** Mulheres e menores de idade
- **Estabilidade:** Após 10 anos de serviço

### Impacto Social:

Pela primeira vez na história brasileira, os trabalhadores urbanos ganharam proteção legal efetiva contra abusos patronais. A CLT criou as bases do moderno direito do trabalho no país, influenciando gerações futuras de legislação social.



# Industrialização e Nacionalismo Econômico

01

## Companhia Siderúrgica Nacional (1941)

Criação da CSN em Volta Redonda representou marco na industrialização brasileira, fornecendo aço para o desenvolvimento da indústria nacional e reduzindo dependência externa.

02

## Companhia Vale do Rio Doce (1942)

Fundação da estatal para exploração de minério de ferro, fortalecendo a base mineral brasileira e gerando recursos para financiar a industrialização nacional.

03

## Política de Substituição de Importações

Estratégia de desenvolvimento baseada na produção interna de bens anteriormente importados, protegendo a indústria nascente e diversificando a economia.

04

## Redução da Dependência do Café

Diversificação da matriz econômica brasileira, diminuindo a vulnerabilidade às oscilações do mercado internacional de commodities agrícolas.

# Mapa Mental: Estado Novo - Economia e Política



# Capítulo 4: A Segunda Guerra Mundial e o Declínio de Vargas



## Alinhamento com os Aliados

Inicialmente neutro, o Brasil gradualmente se alinhou aos Aliados, culminando com o envio da Força Expedicionária Brasileira (FEB) para combater na Itália a partir de 1944.

## Pressão por Redemocratização

A participação brasileira na luta contra regimes autoritários na Europa criou uma contradição interna: como lutar pela democracia no exterior mantendo uma ditadura em casa?

## Crise Política Interna

O movimento "queremista" (queremos Getúlio) tentou manter Vargas no poder, mas a pressão militar e civil por eleições livres tornou-se irresistível, levando à sua renúncia em outubro de 1945.

# Exercício Comentado 3

## ❓ Pergunta

**Por que Getúlio Vargas renunciou em 1945?**

Analise os fatores internos e externos que contribuíram para o fim do Estado Novo e a saída de Vargas do poder.

## Resposta Detalhada

A renúncia de Vargas em **29 de outubro de 1945** resultou de uma combinação de fatores:

### Pressão Internacional

A vitória dos Aliados na Segunda Guerra Mundial fortaleceu os ideais democráticos mundialmente, tornando insustentável manter um regime autoritário aliado às democracias.

### Oposição Interna

Crescimento da oposição civil e militar exigindo eleições livres, anistia política e fim da censura. A sociedade brasileira amadureceu politicamente durante o conflito mundial.

### Contradição Ideológica

Era contraditório o Brasil lutar contra ditaduras fascistas na Europa mantendo um regime autoritário internamente. Essa contradição minou a legitimidade do Estado Novo.

# Linha do Tempo Resumo: 1930-1945

## 1930 - Revolução de 1930

Getúlio Vargas assume o poder derrubando a República Velha e iniciando era de transformações políticas e sociais

## 1934 - Constituição Democrática

Promulgação da Constituição de 1934 com avanços democráticos, direitos trabalhistas e criação da Justiça Eleitoral

## 1943 - CLT

Criação da Consolidação das Leis do Trabalho, marco histórico dos direitos trabalhistas no Brasil

## 1930-1934 - Governo Provisório

Centralização política, combate às oligarquias e primeiras reformas trabalhistas para modernizar o Estado brasileiro

## 1937 - Estado Novo

Golpe autoritário instala ditadura que durará até 1945, com fechamento do Congresso e controle total da sociedade

## 1945 - Renúncia

Pressões internas e externas levam Vargas a renunciar, encerrando 15 anos de governo e abrindo caminho para redemocratização

# Impactos da Era Vargas no Brasil



## Modernização do Estado

Transformação de um Estado oligárquico em um Estado moderno, centralizado e interventor na economia. Criação de ministérios especializados, burocratização e profissionalização do serviço público.



## Centralização Política

Fortalecimento do poder federal em detrimento das oligarquias regionais, criando um Estado nacional unificado, mas com tendências autoritárias preocupantes.



## Legislação Trabalhista

Criação de um sistema abrangente de proteção ao trabalhador urbano através da CLT, estabelecendo direitos fundamentais que perduram até hoje na sociedade brasileira.



## Desenvolvimento Industrial

Impulso decisivo à industrialização brasileira através da criação de empresas estatais estratégicas e políticas de substituição de importações, diversificando a economia nacional.

# Mapa Mental Geral da Era Vargas

## Revolução 1930

Fim da República Velha

## Renúncia 1945

Fim da era Vargas

## Segunda Guerra

Contradições do regime



## Gov. Provisório

Centralização e reformas

## Constituição 1934

Avanços democráticos

## Estado Novo

Ditadura e modernização

## Políticas Sociais

- CLT e direitos trabalhistas
- Salário mínimo
- Previdência social
- Educação pública

## Políticas Econômicas

- Industrialização
- Empresas estatais
- Nacionalismo econômico
- Substituição importações

## Repressão Política

- Censura e propaganda
- Prisão de opositores
- Fechamento do Congresso
- Controle sindical

# Exercícios Finais para Fixação

## 1 Questão sobre Revolução de 1930

**Pergunta:** Quais fatores levaram ao fim da República Velha em 1930?

**Comentário:** A crise de 1929 abalou a economia cafeeira, gerando insatisfação das oligarquias dissidentes. O rompimento da política sucessória com a candidatura paulista de Júlio Prestes contra Getúlio Vargas criou o pretexto para a revolução que uniu oligarquias marginalizadas, tenentes e setores urbanos.

## 2 Questão sobre Estado Novo

**Pergunta:** Como o Estado Novo conciliou autoritarismo político com avanços sociais?

**Comentário:** Vargas implementou uma estratégia de legitimação através de concessões sociais (CLT, salário mínimo) aos trabalhadores urbanos, criando uma base de apoio popular que compensava a repressão política. Essa política paternalista ficou conhecida como "pai dos pobres".

## 3 Questão sobre Industrialização

**Pergunta:** Qual a importância da criação da CSN para a economia brasileira?

**Comentário:** A Companhia Siderúrgica Nacional representou marco na industrialização de base, fornecendo aço nacional para outras indústrias e reduzindo dependência externa. Simbolizou a política de substituição de importações e o nacionalismo econômico varguista.

# Conclusão: Legado e Controvérsias da Era Vargas

## O Paradoxo Vargas

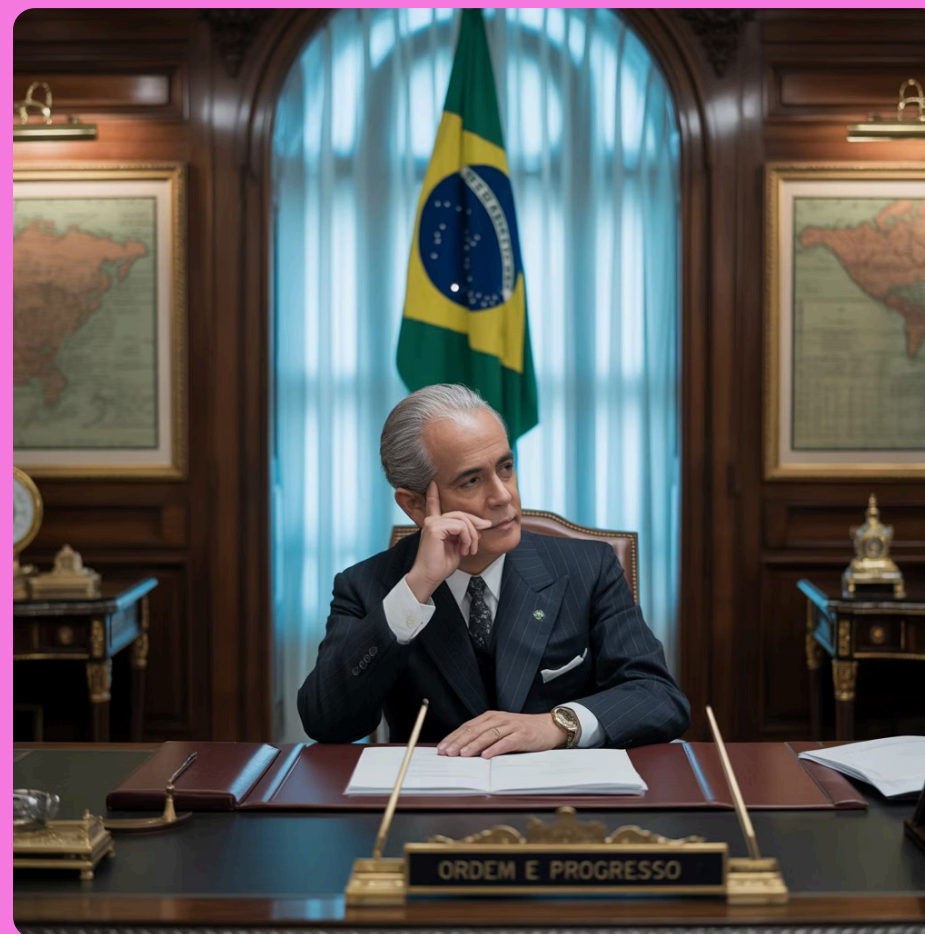
Getúlio Vargas permanece como figura contraditória: simultaneamente o **"pai dos pobres"** que criou direitos trabalhistas fundamentais e o **ditador autoritário** que suprimiu liberdades democráticas por oito anos.

## Transformações Duradouras

Suas políticas moldaram o Brasil moderno: legislação trabalhista, industrialização, centralização estatal e nacionalismo econômico continuam influenciando debates políticos contemporâneos.

## Debate Historiográfico

A Era Vargas levanta questões fundamentais sobre a relação entre democracia e desenvolvimento, autoritarismo e progresso social, populismo e participação política na história brasileira.



- 📄 **Reflexão Final:** A Era Vargas nos convida a refletir criticamente sobre os custos e benefícios de diferentes modelos de desenvolvimento político e social, questionando se avanços sociais justificam retrocessos democráticos e como equilibrar eficiência governamental com participação popular.