



Funções da Linguagem no ENEM: Guia Completo com Exercícios Comentados

Domine um dos temas mais cobrados no ENEM e aprenda de forma prática com exemplos reais de prova. Este guia completo vai ajudá-lo a identificar e compreender as seis funções da linguagem de forma definitiva.

Por que as Funções da Linguagem são Cruciais?

ENEM: Alta Frequência

Questões sobre funções da linguagem aparecem constantemente no exame e possuem alta pontuação na matriz de competências.

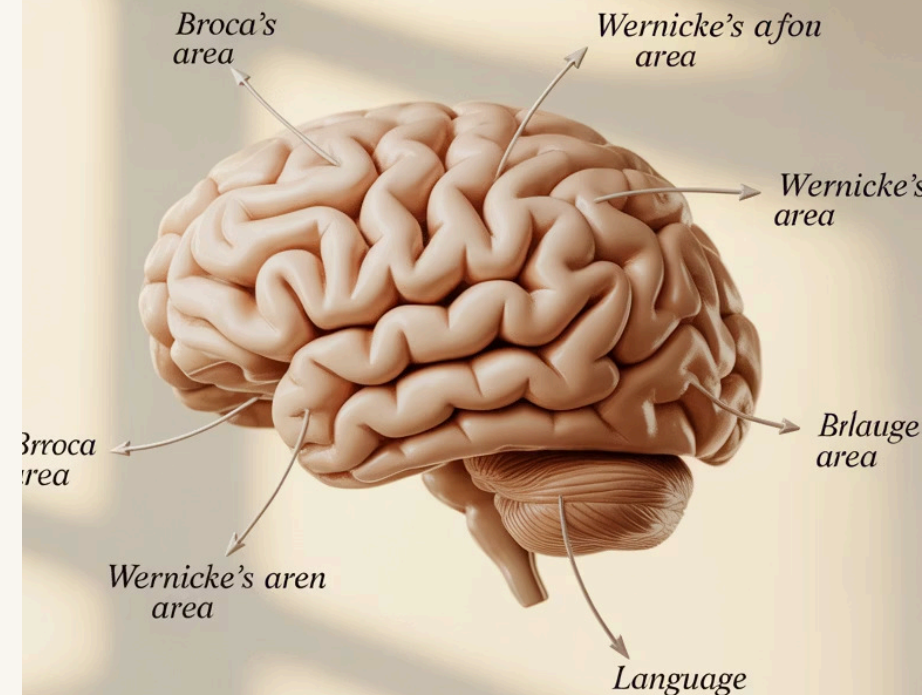
Compreensão Textual

São a chave para interpretar corretamente qualquer texto, identificando a intenção comunicativa do autor.

Domínio da Comunicação

Essencial não apenas para a prova de linguagens, mas também para uma redação nota 1000.

Compreender as funções da linguagem é fundamental para alcançar excelência no ENEM. Cada função revela a intenção por trás de cada texto, permitindo uma análise mais profunda e precisa das questões.



Os Elementos da Comunicação: A Base

Todo ato comunicativo envolve seis elementos essenciais que determinam qual função da linguagem está sendo predominantemente utilizada.

Compreender esses elementos é o primeiro passo para dominar o tema.

Emissor

Quem produz e envia a mensagem

Receptor

Quem recebe e interpreta a mensagem

Mensagem

O conteúdo transmitido entre emissor e receptor

Código

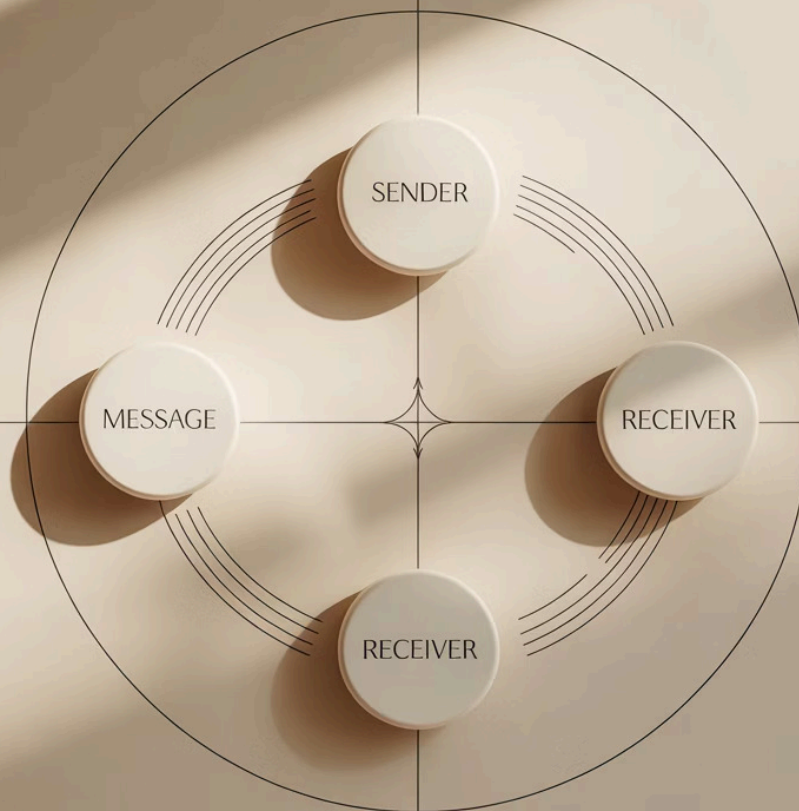
Sistema de signos usado na comunicação (ex: língua portuguesa)

Canal

Meio físico pelo qual a mensagem é transmitida

Contexto

Situação e circunstâncias que envolvem a comunicação



Função Referencial: A Informação em Foco

A função referencial centra-se no **contexto** da comunicação, priorizando a transmissão objetiva de informações. É a linguagem da ciência, do jornalismo e dos textos informativos.

Características Principais:

- Linguagem clara, direta e impessoal
- Uso da terceira pessoa
- Verbos no indicativo
- Ausência de subjetividade

"O Brasil é um país com dimensões continentais, possuindo uma área territorial de 8,5 milhões de km²."



- 📄 **Onde encontrar:** Notícias jornalísticas, artigos científicos, relatórios técnicos, textos didáticos e informativos.

Função Emotiva: A Expressão do Eu



Foco no Emissor

Centra-se na expressão dos sentimentos, emoções e opiniões de quem fala ou escreve. A subjetividade é marca registrada dessa função.



Características

Uso da primeira pessoa, exclamações frequentes, interjeições, adjetivos com carga emocional e pontuação expressiva.



Onde Encontrar

Poemas líricos, cartas pessoais, diários íntimos, depoimentos emocionais e textos autobiográficos.



"Ah, como eu queria estar lá! Que saudade imensa sinto do meu lar! Meu coração se aperta só de lembrar..."

Este exemplo do ENEM mostra claramente o uso da primeira pessoa, exclamações e expressões de sentimento pessoal, características típicas da função emotiva.



Função Conativa: O Apelo ao Receptor

A função conativa centra-se no **receptor**, buscando influenciar, persuadir ou provocar uma reação específica. É a linguagem do convencimento e da sedução comunicativa.



Objetivo Principal

Influenciar o comportamento, as opiniões ou as decisões do receptor através da persuasão direta.



Recursos Linguísticos

Verbos no imperativo, vocativos, pronomes de tratamento, apelos diretos e linguagem persuasiva.



Contextos de Uso

Publicidade comercial, campanhas políticas, textos motivacionais, manuais de instrução.

- ☐ Exemplo do ENEM: "**Compre agora e garanta já! Não perca essa oportunidade única! Você merece o melhor!**" - Note o uso do imperativo e o apelo direto ao leitor.

Função Fática: Testando o Canal

O Teste da Conexão

A função fática centra-se no **canal de comunicação**, servindo para estabelecer, manter, testar ou interromper o contato entre emissor e receptor.

Características Essenciais:

- Frases curtas e diretas
- Repetições para confirmar contato
- Perguntas de confirmação
- Expressões de cumprimento

"Alô? Está me ouvindo bem? Tudo certo por aí? Oi, tudo bem?"

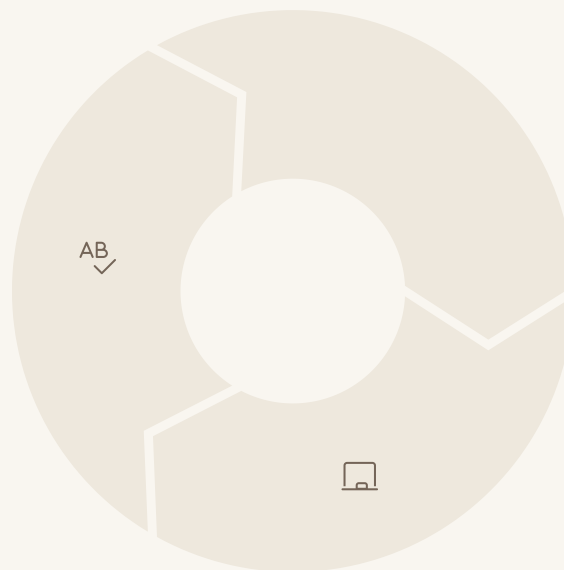


- **Conversas telefônicas:** "Alô?", "Está me ouvindo?"
- **Cumprimentos sociais:** "Oi, tudo bem?", "Como vai?"
- **Confirmações:** "Entendeu?", "Está claro?"

Função Metalinguística: A Linguagem sobre a Linguagem

Código em Análise

Quando a linguagem é usada para explicar o próprio sistema linguístico - palavras explicando palavras.



Características

Definições, explicações gramaticais, análises linguísticas e esclarecimentos sobre o código.

Contextos

Dicionários, gramáticas, aulas de português, textos que explicam termos técnicos.



A função metalinguística é facilmente identificável quando o texto se volta para explicar elementos da própria linguagem.

"A palavra 'amor' é um substantivo abstrato derivado do verbo 'amar'. Sua classificação morfológica indica que representa um sentimento."

No ENEM, essa função aparece frequentemente em questões que analisam definições de dicionário ou explicações gramaticais.

Função Poética: A Beleza da Palavra

A função poética centra-se na própria **mensagem**, priorizando a forma estética e artística da linguagem. É a arte da palavra em sua expressão mais refinada.

Sonoridade

Ritmo, rima, aliteração e assonância criam musicalidade no texto.



Figuras de Linguagem

Metáforas, metonímias, simbolismo e outras figuras embelezam a mensagem.

Expressividade

Linguagem carregada de subjetividade e beleza estética.



Criatividade

Jogos de palavras, neologismos e construções inovadoras.

"O amor é fogo que arde sem se ver..."

- *Luís de Camões*

Este verso clássico exemplifica perfeitamente a função poética: a metáfora transforma o conceito abstrato de amor em uma imagem sensorial poderosa, priorizando a beleza da expressão.

Dicas de Estudo e Exercícios Comentados

01

Identifique o Elemento Predominante

Analise qual dos seis elementos da comunicação recebe maior ênfase no texto apresentado.

03

Analise o Contexto

O gênero textual e a situação comunicativa oferecem pistas valiosas sobre a função predominante.

02

Observe as Palavras-Chave

Verbos no imperativo (conativa), primeira pessoa (emotiva), terceira pessoa (referencial).

04

Pratique com Questões Reais

Resolva exercícios do ENEM e de vestibulares, sempre justificando suas escolhas.



Exercício Comentado - ENEM 2022

"Brasileiros, chegou a hora de mostrarmos nossa força! Unidos, podemos transformar nosso país. Cada voto conta!"

Resposta: Função Conativa. O texto usa verbos no imperativo implícito, pronomes de tratamento ("brasileiros") e busca influenciar o comportamento do eleitor.

☐ A chave está na identificação do apelo direto ao receptor e na intenção persuasiva.